

Inspiration
by
STROMBERGER PR

Mehr als nur Fassade

Von charmant bis kunstvoll, von puristisch bis geradlinig: Hotels begeistern mit Architektur von Menschen für Menschen gemacht.

Große Fensterfronten holen die Umgebung ins Innere, bunte Farben sprühen vor Inspiration und eine edle Ausstattung lädt zum Verweilen ein - das Potpourri an zeitgemäßem Design ist vielfältig. So unterschiedlich moderne Häuser auch sind, so setzen sie detailverliebt Akzente und bereichern die Metropole, in der sie Gäste willkommen heißen.

Auf den folgenden Seiten haben wir eine Auswahl unserer schönsten zeitgemäßen Häuser für Städtetrips für Sie zusammengestellt. Vom Weitblick über Bangkok über europäische Highlights in Dublin, Rotterdam und Kopenhagen reisen wir nach São Paulo in Brasilien.

Wenn wir Ihr Interesse geweckt haben und Sie weitere Informationen zu den Hotels erhalten möchten, erreichen Sie mich gerne telefonisch unter +49(0)89/189478-78 oder per E-Mail unter schreiber@strombergerpr.de

Mit besten Grüßen
Dorina Schreiber
STROMBERGER PR

Design mit Weitblick

Avani+ Riverside Bangkok Hotel, Thailand



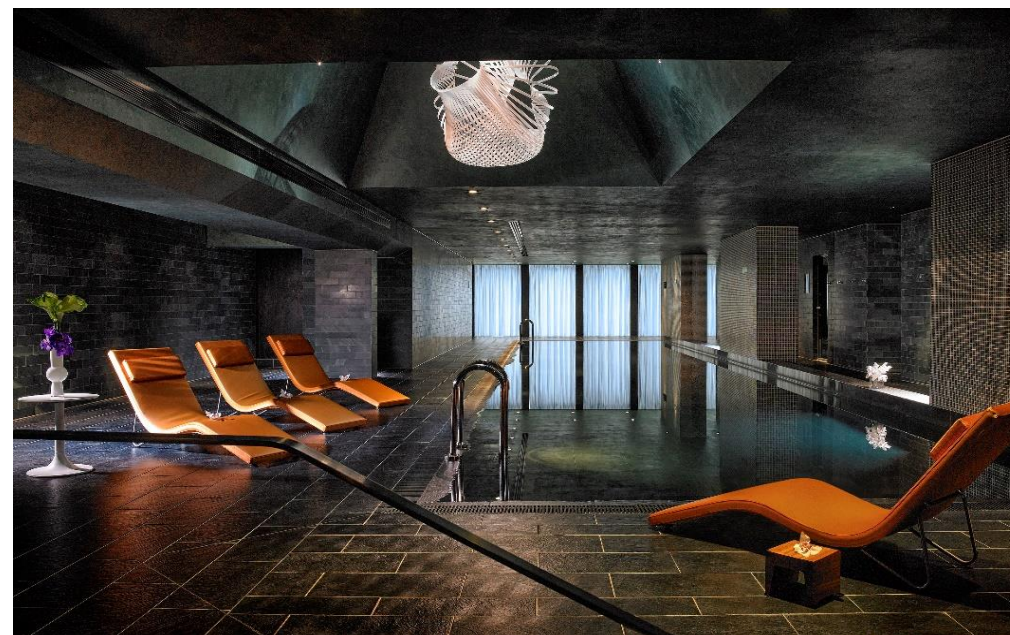
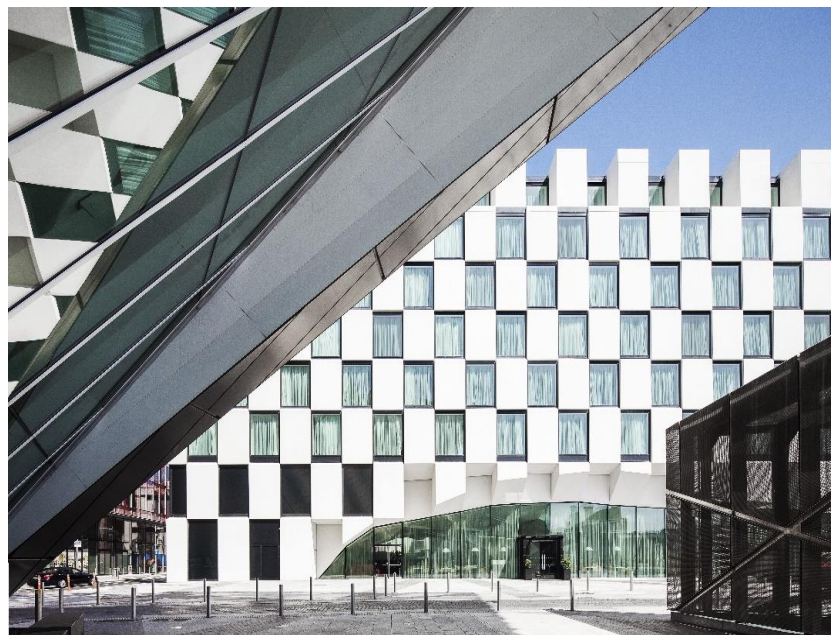
© Avani Hotels & Resorts

Dem Himmel so nah: Zu einem Aufenthalt über den Dächern Bangkoks und mit Blick über die Metropole lädt auf 26 Etagen das Designhotel Avani+ Riverside Bangkok. Als erstes in Eigenregie gebautes Hotel der aufstrebenden Lifestylegruppe avancierte das Haus zum Flaggschiff mit besonderem Fokus auf Architektur und Design. Für das 2016 eröffnete Avani+ zeichnen die in Thailand ansässigen Architekten Sern Vithespongse und Paween Kobboon von Palmer and Turner Consultants verantwortlich. Mit Expertise seit 1868 überzeugt das Qualitätsunternehmen durch den hohen Anspruch innovative und nachhaltige Designs zu entwerfen.

Die Lobby empfängt die Gäste im elften Stock mit einem offenen Designkonzept, das Rezeption, Lounge und Restaurantbereiche miteinander verschmelzen lässt. Hohe Decken und Fenster sorgen für ein freundliches lichtdurchflutetes Ambiente und freie Sicht auf den bekannten Fluss Chao Praya. Von der Dachterrasse aus haben die Gäste allerdings den besten Blick auf die Stadt: Hier genießen sie ihren Sundowner an der Bar oder lassen sich im Infinity Pool treiben.

Futuristische Eleganz

Anantara The Marker Dublin Hotel, Irland



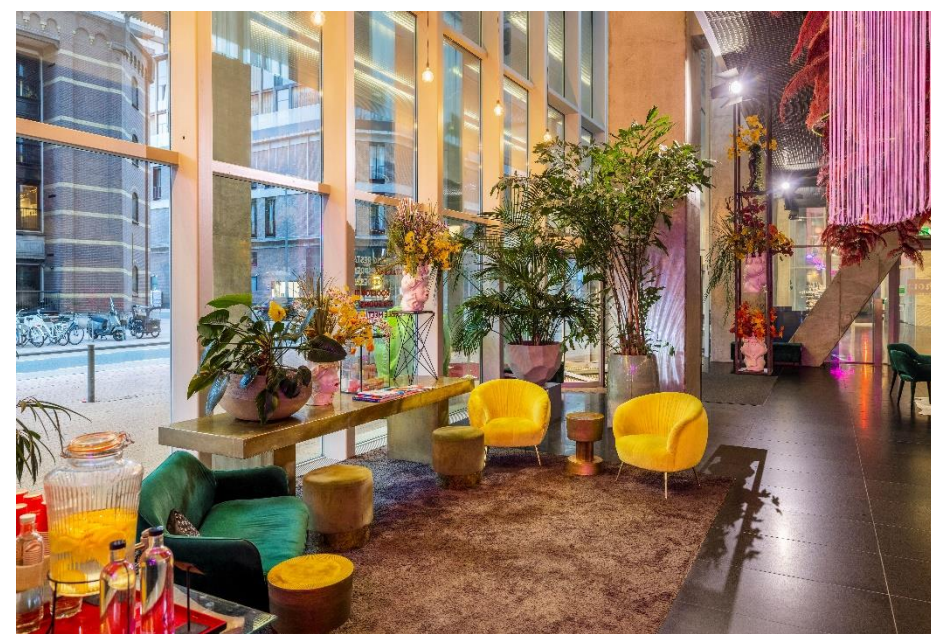
© Anantara Hotels, Resorts & Spas

Ikone im Herzen der quirligen Silicon Docks: Umgeben von multinationalen Unternehmen und Kultureinrichtungen eignet sich das neue Anantara The Marker Dublin Hotel optimal für Geschäfts- und Freizeitreisende. Direkt am Grand Canal Square gelegen, ist das renommierte Fünf-Sterne-Haus vor allem dank seiner raffinierten Architektur und futuristischen Fassade ein auffälliger Hingucker. Diese ist inspiriert von den eckigen Basaltsäulen des Giant's Causeway im Norden des Landes.

Ein modernes Design zeichnet seit Mitte des Jahres auch die 187 Zimmer und Suiten aus. Zu Ehren der amerikanischen Landschaftsarchitektin Martha Schwartz, die 2008 den Grand Canal Square entwarf, nächtigen Gäste beispielsweise in der The Schwartz Suite. 90 Quadratmeter groß, zeichnet sie sich vor allem durch ihr luftiges Design und tolle Ausblicke über den Platz selbst und die Waterfront aus. Der neue Anantara Spa wartet derweil - ganz am Zahn der Zeit - mit dunklen Fliesen und knalligen Farbakzenten auf und kreierte so eine Atmosphäre der Ruhe in der quirligen Hauptstadt.

Hotspot für Design & Kunst

nhow Rotterdam, Niederlande



© NH Hotel Group by Minor Hotels

Unmittelbar an der berühmten Erasmusbrücke, am Ufer der Maas, befindet sich im OMA Hochhaus Cluster das nhow Rotterdam. Das Lifestylehotel, welches aus der Feder des renommierten Architekten Rem Koolhaas stammt, soll Reisenden nicht nur als stylisches Zuhause auf Zeit dienen, sondern auch als Plattform und Treffpunkt für berühmte Künstler, angesagte Designer und innovative Newcomer aus der Kunstszene.

Verteilt auf 23 Etagen befinden sich 274 Zimmer, Konferenzräume, ein Restaurant und eine sehenswerte Skyline-Bar, die einen beeindruckenden Blick auf die Stadt freigibt. Das Interieur: schnörkellos, viel Sichtbeton, welcher mit Glas-, Gold- und Metallelementen kontrastiert. In Zimmern, Suiten und Lobby setzen bunte Designermöbel Akzente. Frühstück mit Aussicht und Streetfood aus aller Welt genießen Gäste in der Gastrobar Elvy in der 7. Etage. Für Kunstschaffende bietet das nhow Rotterdam eine beliebte Ausstellungsfläche - Interessierte haben somit immer die Möglichkeit, angesagte Urban Art hautnah mitzerleben.

www.nhow-hotels.com/en/nhow-rotterdam

Nachhaltigkeit mit Stil

NH Collection Copenhagen, Dänemark



© NH Hotel Group by Minor Hotels

Das Fünf-Sterne-Hotel NH Collection Copenhagen befindet sich im Firmensitz einer ehemaligen Schiffswerft aus den 1950er-Jahren. Konzipiert vom dänischen Architekten Palle Suenson gilt es längst als eines der architektonischen Wahrzeichen Kopenhagens. Mit seiner Lage direkt am Hafen im angesagten Stadtteil Christianshavn, erreichen Gäste die wichtigsten Sehenswürdigkeiten zu Fuß, per Boot oder gerne auch mit dem Fahrrad.

Heute sind die klaren Formen und geraden Linien des eindrucksvollen Baus eine Reminiszenz an die Architekturepoche der Moderne und die vom Schiffbau geprägte Stadtgeschichte. Auch beim Betreten des Hotels fällt der Blick des Gasts unweigerlich auf das markante Kunstwerk der dänischen Künstlerin Anna Bak, welches wiederum ein Schiffsgewölbe stilisiert. Neben Eleganz und Klasse im Inneren hegt das NH Collection Copenhagen einen hohen Nachhaltigkeitsanspruch: Bereits bei der Renovierung wurden vorhandene Materialien wiederverwendet. Das begrünte Flachdach und ein spezielles Kühlsystem mit Meerwasser dienen der Temperaturregulation des Gebäudes. Weiteres Highlight für Hotelgäste wie Einheimische ist die vor kurzem eröffnete Dachterrassenbar ROOF, welche neben kreativen Drinks und Speisen, einen faszinierenden Ausblick auf die Stadt bietet.

Urban Jungle

Tivoli Mofarrej São Paulo Hotel, Brasilien



© Tivoli Hotels & Resorts

Mitten in São Paulos Viertel „Jardins“ und nur wenige Schritte von der Altstadt entfernt, liegt das Tivoli Mofarrej São Paulo Hotel. Passend zu seinem Standort ist es im wahrsten Sinne des Wortes ein grüner „Garten“ inmitten der größten Stadt Brasiliens und holt die tropische Umgebung erfolgreich ins Innere. Gestaltet von der brasilianischen Architektin Patricia Anastassiadis, gehen in dem Fünf-Sterne-Haus der portugiesischen Hotelgruppe Komfort und edle Materialien eine gelungene Symbiose ein. So treffen großflächige Fenster auf Sichtbeton und elegante weiße Sofas auf üppige Bepflanzung.

Neben dem ersten Anantara Spa auf der Westseite der Erdkugel, begeistert das Tivoli Mofarrej mit dem renommierten Restaurant SEEN by Olivier im 23. Stockwert des Hotels - Blick auf die Prachtstraße Avenida Paulista inklusive. Ein besonderes Highlight ist zudem die Präsidentensuite eine Etage tiefer; mit einer Gesamtfläche von 750 Quadratmetern die größte Suite Lateinamerikas. Der Ausblick gilt als einer der besten in der Stadt.